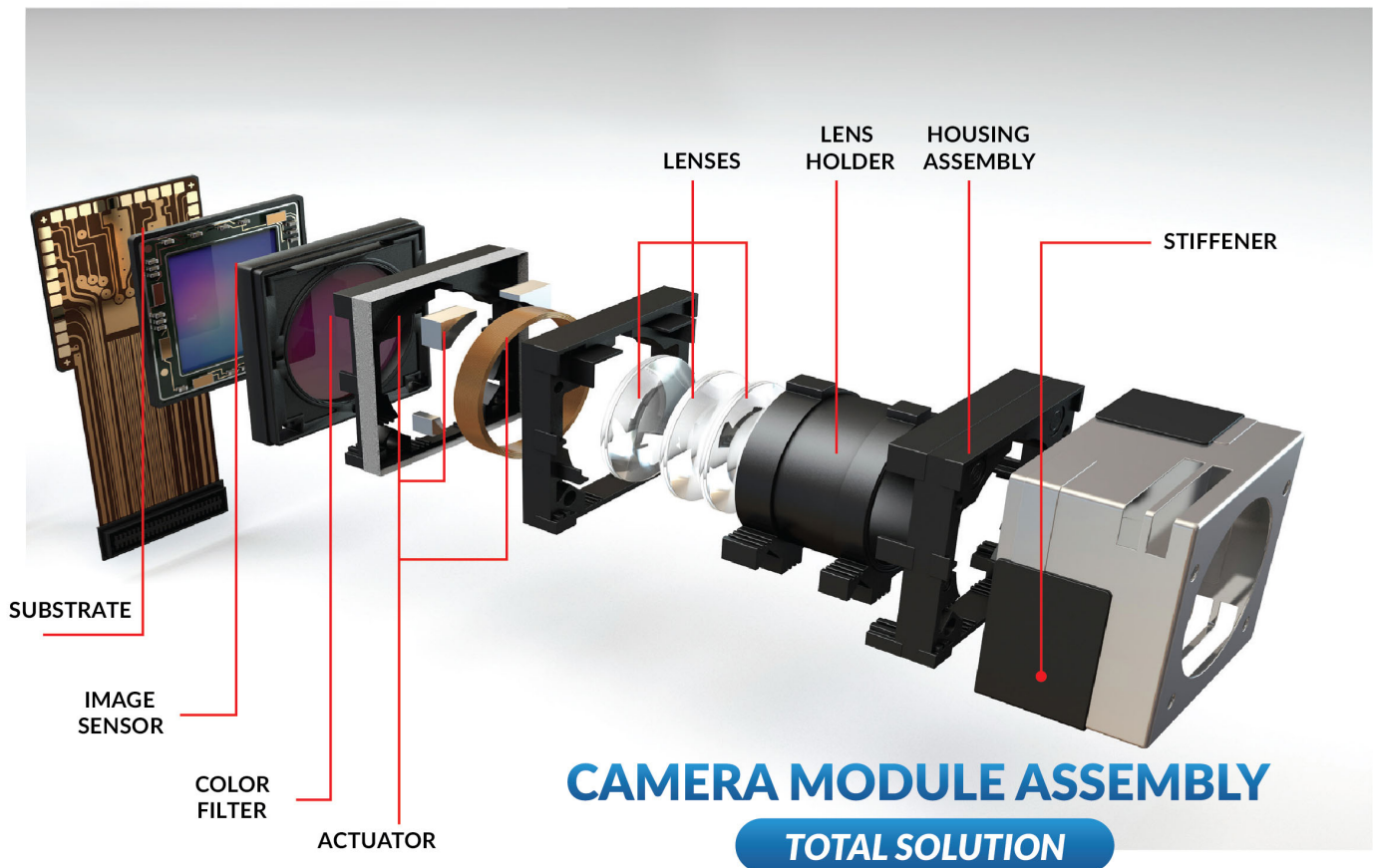




마이크로 스타 카메라 카탈로그 MICRO STAR

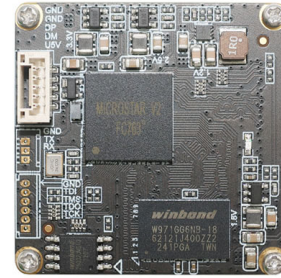


MSR-USB-SM2-08100-F42

8MP 4K M12 고정 초점 USB 2.0 카메라 모듈



전면보기



배면도

MSR-USB-SM2-08100-F42는 1/1.8" 이미지 센서를 기반으로 하는 8MP 저조도 고정 초점 USB 카메라 모듈입니다. 2.00um 초대형 픽셀에서 3840 x 2160 해상도를 제공하며 DSP 3D 노이즈 감소 알고리즘을 통해 극도로 낮은 조도 조건에서도 매우 상세한 이미지를 구현하여 더욱 선명하고 부드러우며 자연스러운 외관을 제공합니다. S-마운트(M12) 렌즈 홀더를 사용하면 고객은 다양한 용도에 따라 다양한 렌즈를 선택할 수 있습니다. 이 카메라 모듈은 차량-도로 협업, 산업 검사, 산업 장비, 일체형 기계, 디스플레이 스탠드, 미디어 장비, 광고 기계, 실외/실내 보안 카메라에 이상적인 솔루션입니다.

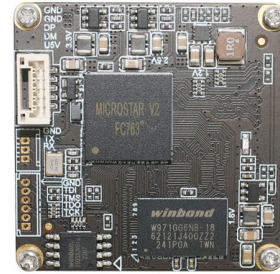
주요 특징들

- (1) 30FPS에서 8메가픽셀 3840 x 2160 어레이
- (2) 고속 USB 2.0 플러그 앤 플레이
- (3) MJPG 출력 형식
- (4) 낮은 소비전력
- (5) 컴팩트한 크기 38x38mm
- (6) UVC UAC 드라이버가 포함된 Windows, Linux, OS와 호환되는 UVC
- (7) USB OTG(On-The-Go) 지원

MSR-USB-SM2-04100-F42 4MP M12 고정 초점 USB 2.0 카메라 모듈



전면보기



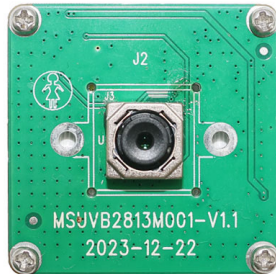
배면도

MSR-USB-SM2-04100-F42는 1/1.79" 이미지 센서를 기반으로 하는 4MP 저조도 고정 초점 USB 카메라 모듈입니다. 2.90um 초대형 픽셀에서 2688 x 1520 해상도를 제공하며 DSP 3D 노이즈 감소 알고리즘을 통해 극도로 낮은 조도 조건에서도 매우 상세한 이미지를 구현하여 더욱 선명하고 부드러우며 자연스러운 외관을 제공합니다. S-마운트(M12) 렌즈 홀더를 사용하면 고객은 다양한 용도에 따라 다양한 렌즈를 선택할 수 있습니다. 이 카메라 모듈은 차량-도로 협업, 산업 검사, 산업 장비, 일체형 기계, 디스플레이 스탠드, 미디어 장비, 광고 기계, 실외/실내 보안 카메라에 이상적인 솔루션입니다.

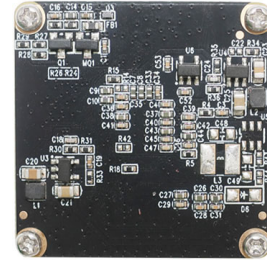
주요 특징들

- (1) 30FPS에서 4메가픽셀 2688 x 1520 어레이
- (2) 고속 USB 2.0 플러그 앤 플레이
- (3) MJPG / YUV2 출력 형식
- (4) 낮은 소비전력
- (5) 컴팩트한 크기 38x38mm
- (6) UVC UAC 드라이버가 포함된 Windows, Linux, OS와 호환되는 UVC
- (7) USB OTG(On-The-Go) 지원

MSR-USB-M3-13300-A85 13MP 4K 자동 초점 USB 2.0 카메라 모듈



전면보기



배면도

MSR-USB-M3-13300-A85는 1/2.74" 이미지 센서를 기반으로 하는 13MP 자동 초점 USB 카메라 모듈입니다. 이 AF 카메라는 PDAF 및 CDAF를 활성화하고 옵션 디지털 줌을 지원합니다. 4K 고품질 이미지와 3D 노이즈 감소 기능을 통해 1.25um 픽셀에서 4224 x 3136 해상도를 제공합니다. 초소형 렌즈로 넓은 화각을 포착할 수 있습니다. 이 카메라 모듈은 화상 회의, 라이브 방송, 산업 장비, 미디어 장비, 스마트 홈, 로봇 공학, 셀프 서비스 장비, 광고 기계, 올인원 기계, 디스플레이 스탠드, 컴퓨터 카메라에 이상적인 솔루션입니다.

주요 특징들

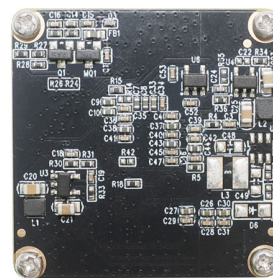
- (1) 15FPS에서 13메가픽셀 4224 x 3136 어레이
- (2) 고속 USB 2.0 플러그 앤 플레이
- (3) MJPG 출력 형식
- (4) 낮은 소비전력
- (5) 컴팩트한 크기 32x32mm 또는 38x38mm
- (6) UVC UAC 드라이버가 포함된 Windows, Linux, OS와 호환되는 UVC
- (7) USB OTG(On-The-Go) 지원

MSR-USB-M3-13200-F117

13MP 4K 고정 초점 USB 2.0 카메라 모듈



전면보기



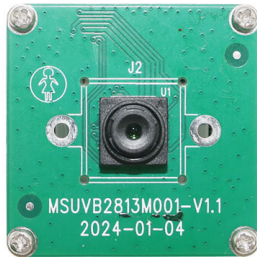
배면도

MSR-USB-M3-13200-F117은 1/2.74" 이미지 센서를 기반으로 하는 13MP 고정 초점 USB 카메라 모듈입니다. 4K 고품질 이미지와 3D 노이즈 감소 기능을 통해 1.25um 픽셀에서 4224 x 3136 해상도를 제공합니다. 초소형 렌즈로 넓은 화각을 포착할 수 있습니다. 이 카메라 모듈은 화상 회의, 라이브 방송, 산업 장비, 미디어 장비, 스마트 홈, 로봇 공학, 셀프 서비스 장비, 광고 기계, 올인원 기계, 디스플레이 스탠드, 컴퓨터 카메라에 이상적인 솔루션입니다.

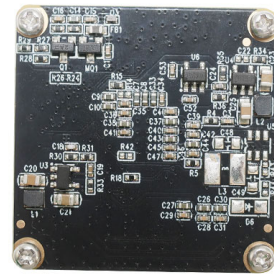
주요 특징들

- (1) 15FPS에서 13메가픽셀 4224 x 3136 어레이
- (2) 고속 USB 2.0 플러그 앤 플레이
- (3) MJPG 출력 형식
- (4) 낮은 소비전력
- (5) 컴팩트한 크기 32x32mm 또는 38x38mm
- (6) UVC UAC 드라이버가 포함된 Windows, Linux, OS와 호환되는 UVC
- (7) USB OTG(On-The-Go) 지원

MSR-USB-M3-13100-F85 13MP 4K 고정 초점 USB 2.0 카메라 모듈



전면보기



배면도

MSR-USB-M2-13100-F85는 1/2.74" 이미지 센서를 기반으로 하는 13MP 고정 초점 USB 카메라 모듈입니다. 4K 고품질 이미지와 3D 노이즈 감소 기능을 통해 1.25um 픽셀에서 4224 x 3136 해상도를 제공합니다. 초소형 렌즈로 넓은 화각을 포착할 수 있습니다. 이 카메라 모듈은 화상 회의, 라이브 방송, 산업 장비, 미디어 장비, 스마트 홈, 로봇 공학, 셀프 서비스 장비, 광고 기계, 올인원 기계, 디스플레이 스탠드, 컴퓨터 카메라에 이상적인 솔루션입니다.

주요 특징들

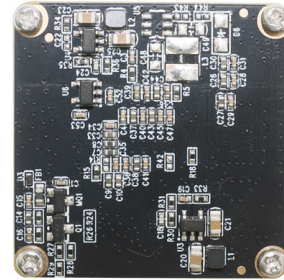
- (1) 15FPS에서 13메가픽셀 4224 x 3136 어레이
- (2) 고속 USB 2.0 플러그 앤 플레이
- (3) MJPG 출력 형식
- (4) 낮은 소비전력
- (5) 컴팩트한 크기 32x32mm 또는 38x38mm
- (6) UVC UAC 드라이버가 포함된 Windows, Linux, OS와 호환되는 UVC
- (7) USB OTG(On-The-Go) 지원

MSR-USB-M3-08100-F118

8MP 4K M12 고정 초점 USB 2.0 카메라 모듈



전면보기



배면도

MSR-USB-M3-08100-F118은 1/2.8" 이미지 센서를 기반으로 하는 8MP 고정 초점 USB 카메라 모듈입니다. 4K 고품질 이미지와 3D 노이즈 감소 기능을 통해 1.45um 픽셀에서 3840 x 2160 해상도를 제공합니다. S-마운트(M12) 렌즈 홀더를 사용하면 고객은 다양한 용도에 따라 다양한 렌즈를 선택할 수 있습니다. 이 카메라 모듈은 화상 회의, 라이브 방송, 산업 장비, 미디어 장비, 스마트 홈, 로봇 공학, 셀프 서비스 장비, 광고 기계, 올인원 기계, 디스플레이 스탠드, 컴퓨터 카메라에 이상적인 솔루션입니다.

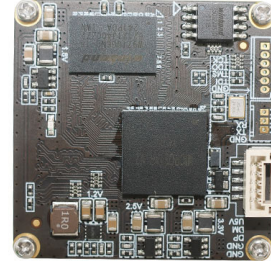
주요 특징들

- (1) 30FPS에서 8메가픽셀 3840 x 2160 어레이
- (2) 고속 USB 2.0 플러그 앤 플레이
- (3) MJPG / YUV2 출력 형식
- (4) 낮은 소비전력
- (5) 컴팩트한 크기 32x32mm 또는 38x38mm
- (6) UVC UAC 드라이버가 포함된 Windows, Linux, OS와 호환되는 UVC
- (7) USB OTG(On-The-Go) 지원

MSR-USB-M2-50200-A85 50MP 자동 초점 USB 2.0 카메라 모듈



전면보기



배면도

MSR-USB-M2-50200-A85는 1/1.56" 이미지 센서를 기반으로 하는 50MP 자동 초점 USB 카메라 모듈입니다. 이 AF 카메라는 PDAF 및 CDAF를 활성화하고 옵션 디지털 줌을 지원합니다. 4K 고품질 이미지와 3D 노이즈 감소 기능을 통해 1.00um 픽셀에서 8192 x 6144 해상도를 제공합니다. 초소형 렌즈로 넓은 화각을 포착할 수 있습니다. 이 카메라 모듈은 화상 회의, 라이브 방송, 산업 장비, 미디어 장비, 스마트 홈, 로봇 공학, 셀프 서비스 장비, 광고 기계, 올인원 기계, 디스플레이 스탠드, 컴퓨터 카메라에 이상적인 솔루션입니다.

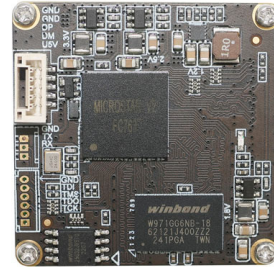
주요 특징들

- (1) 5FPS에서 50메가픽셀 8192 x 6144 어레이
- (2) 고속 USB 2.0 플러그 앤 플레이
- (3) MJPG 출력 형식
- (4) 낮은 소비전력
- (5) 컴팩트한 크기 38x38mm
- (6) UVC UAC 드라이버가 포함된 Windows, Linux, OS와 호환되는 UVC
- (7) USB OTG(On-The-Go) 지원

MSR-USB-M2-50100-A100 50MP 자동 초점 USB 2.0 카메라 모듈



전면보기



배면도

MSR-USB-M2-50100-A100은 1/1.56" 이미지 센서 기반의 50MP 자동 초점 USB 카메라 모듈입니다. 이 AF 카메라는 PDAF 및 CDAF를 활성화하고 옵션 디지털 줌을 지원합니다. 4K 고품질 이미지와 3D 노이즈 감소 기능을 통해 1.00um 픽셀에서 8192 x 6144 해상도를 제공합니다. 초소형 렌즈로 넓은 화각을 포착할 수 있습니다. 이 카메라 모듈은 화상 회의, 라이브 방송, 산업 장비, 미디어 장비, 스마트 홈, 로봇 공학, 셀프 서비스 장비, 광고 기계, 올인원 기계, 디스플레이 스탠드, 컴퓨터 카메라에 이상적인 솔루션입니다.

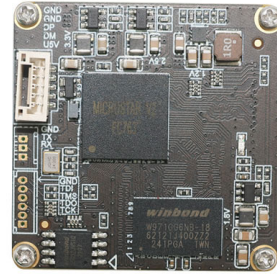
주요 특징들

- (1) 5FPS에서 50메가픽셀 8192 x 6144 어레이
- (2) 고속 USB 2.0 플러그 앤 플레이
- (3) MJPG 출력 형식
- (4) 낮은 소비전력
- (5) 컴팩트한 크기 38x38mm
- (6) UVC UAC 드라이버가 포함된 Windows, Linux, OS와 호환되는 UVC
- (7) USB OTG(On-The-Go) 지원

MSR-USB-M2-48100-F114 48MP M12 고정 초점 USB 2.0 카메라 모듈



전면보기



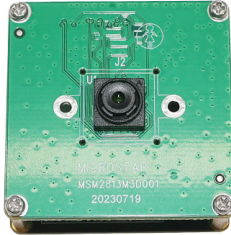
배면도

MSR-USB-M2-48100-F114는 1/2.0" 이미지 센서를 기반으로 하는 48MP 고정 초점 USB 카메라 모듈입니다. 4K 고품질 이미지와 3D 노이즈 감소 기능을 통해 0.80um 픽셀에서 8000 x 6000 해상도를 제공합니다. S-마운트(M12) 렌즈 홀더를 사용하면 고객은 다양한 용도에 따라 다양한 렌즈를 선택할 수 있습니다. 이 카메라 모듈은 화상 회의, 라이브 방송, 산업 장비, 미디어 장비, 스마트 홈, 로봇 공학, 셀프 서비스 장비, 광고 기계, 올인원 기계, 디스플레이 스탠드, 컴퓨터 카메라에 이상적인 솔루션입니다.

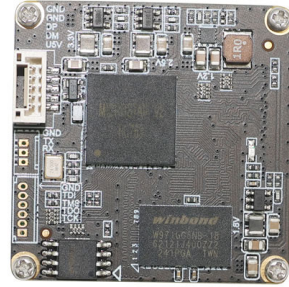
주요 특징들

- (1) 5FPS에서 48메가픽셀 8000 x 6000 어레이
- (2) 고속 USB 2.0 플러그 앤 플레이
- (3) MJPG 출력 형식
- (4) 낮은 소비전력
- (5) 컴팩트한 크기 38x38mm
- (6) UVC UAC 드라이버가 포함된 Windows, Linux, OS와 호환되는 UVC
- (7) USB OTG(On-The-Go) 지원

MSR-USB-M2-13100-F85 13MP 4K 고정 초점 USB 2.0 카메라 모듈



전면보기



배면도

MSR-USB-M2-13100-F85는 1/2.74" 이미지 센서를 기반으로 하는 13MP 고정 초점 USB 카메라 모듈입니다. 4K 고품질 이미지와 3D 노이즈 감소 기능을 통해 1.25um 픽셀에서 4224 x 3136 해상도를 제공합니다. 초소형 렌즈로 넓은 화각을 포착할 수 있습니다. 이 카메라 모듈은 화상 회의, 라이브 방송, 산업 장비, 미디어 장비, 스마트 홈, 로봇 공학, 셀프 서비스 장비, 광고 기계, 올인원 기계, 디스플레이 스탠드, 컴퓨터 카메라에 이상적인 솔루션입니다.

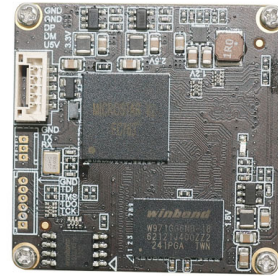
주요 특징들

- (1) 15FPS에서 13메가픽셀 4224 x 3136 어레이
- (2) 고속 USB 2.0 플러그 앤 플레이
- (3) MJPG 출력 형식
- (4) 낮은 소비전력
- (5) 컴팩트한 크기 38x38mm
- (6) UVC UAC 드라이버가 포함된 Windows, Linux, OS와 호환되는 UVC
- (7) USB OTG(On-The-Go) 지원

MSR-USB-M2-08100-F118 8MP 4K M12 고정 초점 USB 2.0 카메라 모듈



전면보기



배면도

MSR-USB-M2-08100-F118은 1/2.8" 이미지 센서를 기반으로 하는 8MP 고정 초점 USB 카메라 모듈입니다. 4K 고품질 이미지와 3D 노이즈 감소 기능을 통해 1.45um 픽셀에서 3840 x 2160 해상도를 제공합니다. S-마운트(M12) 렌즈 홀더를 사용하면 고객은 다양한 용도에 따라 다양한 렌즈를 선택할 수 있습니다. 이 카메라 모듈은 화상 회의, 라이브 방송, 산업 장비, 미디어 장비, 스마트 홈, 로봇 공학, 셀프 서비스 장비, 광고 기계, 올인원 기계, 디스플레이 스탠드, 컴퓨터 카메라에 이상적인 솔루션입니다.

주요 특징들

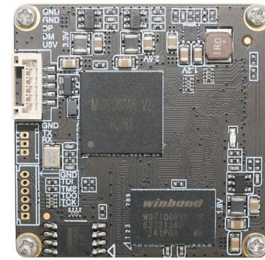
- (1) 30FPS에서 8메가픽셀 3840 x 2160 어레이
- (2) 고속 USB 2.0 플러그 앤 플레이
- (3) MJPG / YUV2 출력 형식
- (4) 낮은 소비전력
- (5) 컴팩트한 크기 38x38mm
- (6) UVC UAC 드라이버가 포함된 Windows, Linux, OS와 호환되는 UVC
- (7) USB OTG(On-The-Go) 지원

MSR-USB-M2-05100-F118

5MP 2K M12 고정 초점 USB 2.0 카메라 모듈



전면보기



배면도

MSR-USB-M2-05100-F118은 1/2.8" 이미지 센서를 기반으로 하는 5MP 고정 초점 USB 카메라 모듈입니다. 2K 고품질 이미지와 3D 노이즈 감소 기능을 갖춘 2.0um 대형 픽셀에서 2592 x 1944 해상도를 제공합니다. S-마운트(M12) 렌즈 홀더를 사용하면 고객은 다양한 용도에 따라 다양한 렌즈를 선택할 수 있습니다. 이 카메라 모듈은 화상 회의, 라이브 방송, 산업 장비, 미디어 장비, 스마트 홈, 로봇 공학, 셀프 서비스 장비, 광고 기계, 올인원 기계, 디스플레이 스탠드, 컴퓨터 카메라에 이상적인 솔루션입니다.

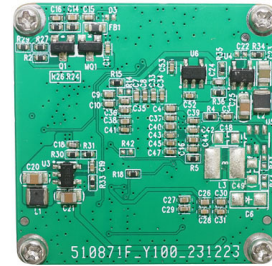
주요 특징들

- (1) 30FPS에서 5메가픽셀 2592 x 1944 어레이
- (2) 고속 USB 2.0 플러그 앤 플레이
- (3) MJPG / YUV2 출력 형식
- (4) 낮은 소비전력
- (5) 컴팩트한 크기 38x38mm
- (6) UVC UAC 드라이버가 포함된 Windows, Linux, OS와 호환되는 UVC
- (7) USB OTG(On-The-Go) 지원

MSR-USB-HM3-03100-F95 3MP HDR M12 고정 초점 USB 2.0 카메라 모듈



전면보기



배면도

MSR-USB-HM3-03100-F95는 1/2.44" SoC 이미지 센서를 기반으로 하는 3MP HDR 고정 초점 USB 카메라 모듈입니다. 3.0um 초대형 픽셀에서 1920 x 1536 해상도를 제공하며 HDR 알고리즘을 통해 고휘도 영역과 그림자에서도 고품질 이미지를 보장합니다. 이 카메라는 최대 140dB의 넓은 다이내믹 레인지로 역광 및 강한 광원(햇빛, 램프 또는 반사 등)이 있는 장면에서 높은 성능을 발휘합니다. 이 카메라 모듈은 차량-도로 협업, 산업 검사, 산업 장비, 일체형 기계, 디스플레이 스탠드, 미디어 장비, 광고 기계, 넓은 다이내믹 레인지가 필요한 실외/실내 장면에 이상적인 솔루션입니다.

주요 특징들

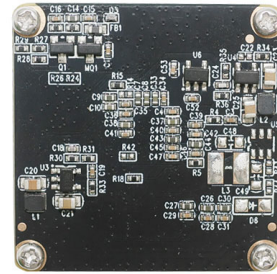
- (1) 30FPS에서 3메가픽셀 1920 x 1536 어레이
- (2) 고속 USB 2.0 플러그 앤 플레이
- (3) MJPG 출력 형식
- (4) 낮은 소비전력
- (5) 컴팩트한 크기 32x32mm 또는 38x38mm
- (6) UVC UAC 드라이버가 포함된 Windows, Linux, OS와 호환되는 UVC
- (7) USB OTG(On-The-Go) 지원

MSR-USB-HM3-01100-F72

1.3MP 고정 초점 USB 2.0 카메라 모듈



전면보기



배면도

MSR-USB-HM3-01100-F72는 1/3.55" SoC 이미지 센서를 기반으로 하는 1.3MP 고정 초점 USB 카메라 모듈입니다. 3.0um 초대형 픽셀에서 1340 x 1020 해상도를 제공하며 HDR 알고리즘을 통해 고휘도 영역과 그림자에서도 고품질 이미지를 보장합니다. 이 카메라는 최대 120dB의 넓은 다이내믹 레인지로 역광 및 강한 광원(햇빛, 램프 또는 반사 등)이 있는 장면에서 높은 성능을 발휘합니다. 이 카메라 모듈은 넓은 다이내믹 레인지가 필요한 차량-도로 협업, 산업 검사, 산업 장비, 미디어 장비, 광고 기계, 실외/실내 장면에 이상적인 솔루션입니다.

주요 특징들

- (1) 30FPS에서 1.3메가픽셀 1340 x 1020 어레이
- (2) 고속 USB 2.0 플러그 앤 플레이
- (3) MJPG 출력 형식
- (4) 낮은 소비전력
- (5) 컴팩트한 크기 32x32mm 또는 38x38mm
- (6) UVC UAC 드라이버가 포함된 Windows, Linux, OS와 호환되는 UVC
- (7) USB OTG(On-The-Go) 지원

MSR-CA-WV13M-XK-A1 V1.0

13MP Sony IMX258 MIPI 인터페이스 고정 초점 카메라 모듈



전면보기



배면도

명세서

카메라 모듈 번호	MSR-CA-WV13M-XK-A1 V1.0
해결	13MP
이미지 센서	IMX258
센서 유형	1/3.06"
픽셀 크기	1.12 um x 1.12 um
EFL	2.35 mm
F.NO	2.20
픽셀	4224 x 3192
시야각	117.0°(DFOV) 97.0°(HFOV) 79.3°(VFOV)
렌즈 크기	8.50 x 8.50 x 6.95 mm
모듈 크기	112.50 x 11.50 mm
모듈 유형	고정 초점
상호 작용	MIPI
자동 초점 VCM 드라이버 IC	없음
렌즈 유형	650nmIR 컷
작동 온도	-20°C to +70°C
짚짓기 커넥터	AXE530127D

MSR-CA-WX12M-XK-A1 V1.0

12MP Sony IMX378 MIPI 인터페이스 고정 초점 카메라 모듈



전면보기



배면도

명세서

카메라 모듈 번호	MSR-CA-WX12M-XK-A1 V1.0
해결	12MP
이미지 센서	IMX378
센서 유형	1/2.3"
픽셀 크기	1.55 um x 1.55 um
EFL	6.28 mm
F.NO	2.20
픽셀	3840 x 2160
시야각	128.0°(DFOV) 111.0°(HFOV) 92.1°(VFOV)
렌즈 크기	10.80 x 10.80 x 7.10 mm
모듈 크기	112.50 x 12.00 mm
모듈 유형	고정 초점
상호 작용	MIPI
자동 초점 VCM 드라이버 IC	없음
렌즈 유형	650nmIR 컷
작동 온도	-20°C to +70°C
짚짓기 커넥터	AXE530127D

MSR-CICOE-DHK800W-A1 V1.1

8.46MP Sony IMX415 MIPI 인터페이스 고정 초점 카메라 모듈



전면보기



배면도

명세서

카메라 모듈 번호	MSR-CICOE-DHK800W-A1 V1.1
해결	8.46MP
이미지 센서	IMX415
센서 유형	1/2.8"
픽셀 크기	1.45 um x 1.45 um
EFL	2.70 mm
F.NO	2.80
픽셀	3840 x 2160
시야각	105.0°(DFOV) 92.8°(HFOV) 60.3°(VFOV)
렌즈 크기	15.30 x 15.30 x 23.40 mm
모듈 크기	119.30 x 22.00 mm
모듈 유형	고정 초점
상호 작용	MIPI
자동 초점 VCM 드라이버 IC	없음
렌즈 유형	650nmIR 컷
작동 온도	-30°C to +85°C
짜짓기 커넥터	BAF04-30083-0500

MSR-FIC13V13F11-63 V1.0

13MP OmniVision OV13870 MIPI 인터페이스 고정 초점 카메라 모듈



전면보기



배면도

명세서

카메라 모듈 번호	MSR-FIC13V13F11-63 V1.0
해결	13MP
이미지 센서	OV13870
센서 유형	1/2.74"
픽셀 크기	1.25 um x 1.25 um
EFL	2.35 mm
F.NO	2.20
픽셀	4224 x 3136
시야각	117.2°(DFOV) 97.0°(HFOV) 79.3°(VFOV)
렌즈 크기	8.50 x 8.50 x 7.00 mm
모듈 크기	62.00 x 9.20 mm
모듈 유형	고정 초점
상호 작용	MIPI
자동 초점 VCM 드라이버 IC	없음
렌즈 유형	650nmIR 컷
작동 온도	-30°C to +85°C
짜짓기 커넥터	BAF04-30083-0500

MSR-FIC13VB12F-C2-L67 V1.0

13MP OmniVision OV13870 MIPI 인터페이스 고정 초점 카메라 모듈



전면보기



배면도

명세서

카메라 모듈 번호	MSR-FIC13VB12F-C2-L67 V1.0
해결	13MP
이미지 센서	OV13870
센서 유형	1/2.74"
픽셀 크기	1.25 um x 1.25 um
EFL	3.43 mm
F.NO	2.00
픽셀	4000 x 3000
시야각	85.0°(DFOV) 72.6°(HFOV) 57.3°(VFOV)
렌즈 크기	8.50 x 8.50 x 5.45 mm
모듈 크기	67.00 x 9.00 mm
모듈 유형	고정 초점
상호 작용	MIPI
자동 초점 VCM 드라이버 IC	없음
렌즈 유형	650nmIR 컷
작동 온도	-30°C to +85°C
짜짓기 커넥터	BAF04-30083-0500

MSR-FIC20S12F-C10-L62 V1.1

20MP Sony IMX350 MIPI 인터페이스 고정 초점 카메라 모듈



전면보기



배면도

명세서

카메라 모듈 번호	MSR-FIC20S12F-C10-L62 V1.1
해결	20MP
이미지 센서	IMX350
센서 유형	1/2.78"
픽셀 크기	1.00 um x 1.00 um
EFL	5.60 mm
F.NO	2.20
픽셀	5184 x 3880
시야각	129.0°(DFOV) 104.1°(HFOV) 83.5°(VFOV)
렌즈 크기	8.50 x 8.50 x 5.45 mm
모듈 크기	67.00 x 11.50 mm
모듈 유형	고정 초점
상호 작용	MIPI
자동 초점 VCM 드라이버 IC	없음
렌즈 유형	650nmIR 컷
작동 온도	-20°C to +70°C
짚짓기 커넥터	BAF04-30083-0500

MSR-FIC50A12F-C10-L35 V1.1

50MP Samsung S5KJN1SQ03 MIPI 인터페이스 고정 초점 카메라 모듈



전면보기



배면도

명세서

카메라 모듈 번호	MSR-FIC50A12F-C10-L35 V1.1
해결	50MP
이미지 센서	S5KJN1SQ03
센서 유형	1/2.76"
픽셀 크기	0.64 um x 0.64 um
EFL	5.60 mm
F.NO	2.20
픽셀	8160 x 6144
시야각	129.0°(DFOV) 104.1°(HFOV) 83.7°(VFOV)
렌즈 크기	8.50 x 8.50 x 6.45 mm
모듈 크기	35.00 x 9.00 mm
모듈 유형	고정 초점
상호 작용	MIPI
자동 초점 VCM 드라이버 IC	없음
렌즈 유형	650nmIR 컷
작동 온도	-20°C to +85°C
짜짓기 커넥터	BAF04-30083-0500

MSR-FIC50A12F-C10-L67 V1.1

50MP Samsung S5KJN1SQ03 MIPI 인터페이스 고정 초점 카메라 모듈



전면보기



배면도

명세서

카메라 모듈 번호	MSR-FIC50A12F-C10-L67 V1.1
해결	50MP
이미지 센서	S5KJN1SQ03
센서 유형	1/2.76"
픽셀 크기	0.64 um x 0.64 um
EFL	6.10 mm
F.NO	2.20
픽셀	8160 x 6144
시야각	117.2°(DFOV) 97.0°(HFOV) 79.3°(VFOV)
렌즈 크기	8.50 x 8.50 x 7.00 mm
모듈 크기	67.00 x 9.00 mm
모듈 유형	고정 초점
상호 작용	MIPI
자동 초점 VCM 드라이버 IC	없음
렌즈 유형	650nmIR 컷
작동 온도	-20°C to +85°C
짜짓기 커넥터	BAF04-30083-0500